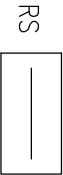


Legenda:



Podružný rozváděč zahradního domku  
š.310; v.436; h.148(mm); nástěnný, IP65  
kombinovaný svodič přepětí typ 1+2  
selektivní proudový chránič 300mA



Spínač jednopólový 10A/230V, č.1, IP44  
Zásuvka jednonásobná, 16A/230V, IP44  
Stropní LED svítidlo (15W, 1200 lm), IP44  
Svrkovnice pro vyrovnání potenciálu

Informační a komunikační systém



Zásuvka datová, dvojnásobná

Cat.6  
IP44



Poplachový zabezpečovací a tísňový systém

FI-H08

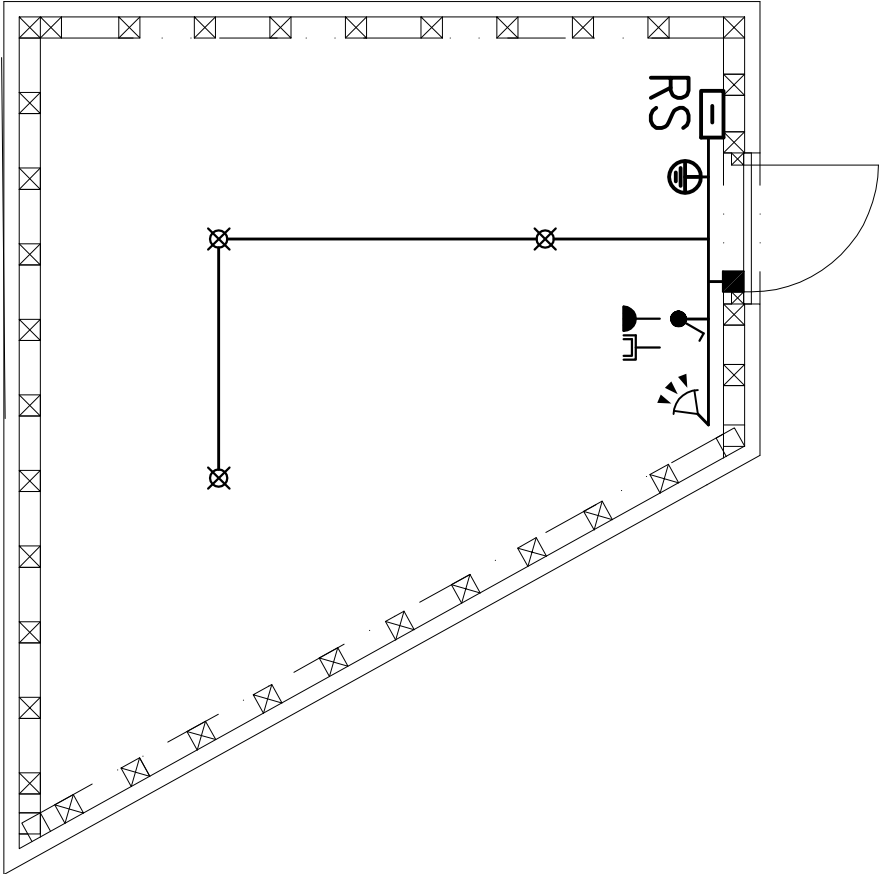
IP44




Magnetické čidlo EZS

FI-H08

Poznámka:  
instalace vedena na povrchu v instalačních trubkách



Podpis investora: \_\_\_\_\_

HLAVNÍ INŽENÝR PROJEKTU		ZODP. PROJEKTANT	VYPRACOVAL		<div></div> <div><b>PilsProjekt, s.r.o.</b> Částkova 74, 326 00 Píseň tel.: 377240889, fax: 377240524 email: info@pilsprojekt.cz</div>	
		Ing. Ivan Kobza				
INVESTOR		Česká zemědělská univerzita v Praze Kamýčská 129165 00 Praha – Suchdol, IČO: 60460709				
MÍSTO	obec Praha, k.ú. Suchdol, Praha–sever	KRAJ	hl.m. Praha			
STAVBA	Novostavba zařízení pro výchovu a vzdělávání dětí formou dětských skupin a zahradního domku na pozemku p.č. 1627/1					
ČÍSLO A NÁZEV OBJEKTU	D.1.4.3 Technika prostředí – Elektroinstalace					
NÁZEV VÝKRESU	Zahradní domek					
			MĚŘÍTKO	1:50	ČÍSLO VÝKRESU	D.1.4.3–8